



Ministerie van Landbouw, Visserij,
Voedselzekerheid en Natuur



Platform voor
Duurzame
Financiering



Medegefinancierd door
de Europese Unie

WERKCONFERENTIE Samenwerken aan een weerbare landbouw en natuur

DEELSESSIE 4 Data voor een weerbare landbouw en natuur

Vrijdag 22 november 2024
Achmea Campus, Apeldoorn



Agenda

A. Verwachtingen

B. Waar staan we nu?

- Django Conradi – ASR Dutch Farmland Fund
- Jan Arie Koorevaar – Stichting Open Bodemindex
- Christiaan de Boon – RVO

C. Waar willen we naartoe?

C. Hoe komen we daar?

D. Conclusies en acties



ASR Dutch Farmland Fund | Klimaat-slim boeren

Django Conradi
Portfoliomanager Landelijk Vastgoed

Klimaat-slim boeren

Fondsstrategie



Het fonds streeft ernaar boeren in staat te stellen hun waardevolle landbouwgrond in een betere conditie door te geven aan de nieuwe generatie boeren en daarbij een aantrekkelijk en stabiel financieel lange termijn rendement te bieden aan beleggers

Klimaat-slim boeren

Dit waardevolle bezit in een betere conditie doorgeven aan de volgende generatie boeren



Duurzame productie & duurzaam inkomen

Het handhaven en verbeteren van de kwaliteit van de bodem en het toepassen van duurzame landbouwpraktijken



Verminderen van de uitstoot van broeikasgassen

Paris Proof-routekaart: het meten, bekendmaken en verminderen van de uitstoot van broeikasgassen in onze portefeuille



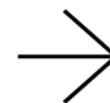
Adaptieve landbouw en verbeteren biodiversiteit

Klanten helpen om zich aan te passen aan klimaatverandering door oplossingen te bieden die ook bijdragen aan de verbetering van de biodiversiteit op onze landbouwgronden



Portefeuille rotatie

Strategisch herbeleggen om de portefeuille te optimaliseren en de duurzame impact ervan te vergroten



Stabiliteit

Het Fonds streeft ernaar ultralange pachtovereenkomsten in te zetten met een minimale looptijd van minimaal 20 jaar en geïndexeerde kasstromen



Diversificatie

Zorgvuldig selecteren van locaties in heel Nederland met behoud van een solide diversificatie van de portefeuille



Insteek

Het bieden van mogelijkheden tot agrarische erfpachtproducten tegen een insteek van 30%

Stabiele en zekere inkomsten

Beleggers een aantrekkelijk en stabiel financieel rendement bieden op de lange termijn

Klimaat-slim boeren

Beloningsregeling voor duurzaam boeren

Gedurende de looptijd van de (erf)pachtovereenkomst ontvangt de agrariër de eerste 3 jaar 10% korting op de canon en voor de resterende duur van de overeenkomst 5%.



Bodem

- Bodemmonsters dienen gedeeld te worden met de Open bodemindex
- De agrariër doet zijn uiterste best om de kwaliteit van de bodem te verbeteren



Biodiversiteit

- Toepassen van gebiedsgerichte maatregelen conform beheerpakket(ten) uit het overzicht van ANLb en/of SNL
- Opnemen vlinderbloemige of biobased gewassen in het bouwplan met een verhouding 1 op 6 (ca. 15%)



Bedrijf

- Agrariër levert bij aanvang een businessplan conform het format van a.s.r
- Agrariër levert iedere 5 jaar een aangepast businessplan op gedurende looptijd contract.



Klimaat-slim boeren

Data-gedreven principes van klimaat-slimme landbouw

Het verzamelen en analyseren van data helpt bij het meten, optimaliseren en belonen van de transitie-inspanningen van boeren. Een robuuste data-infrastructuur ondersteunt besluitvorming en samenwerking met partners.



Doelen van data-gebruik

- **Biodiversiteit verbeteren**
 - Met gebiedsanalyses creëren we landschapselementen die groen-blauwe netwerken in het landelijk gebied versterken.
- **Milieu-impact verminderen**
 - Data biedt inzichten in emissies en reductiemogelijkheden binnen de portefeuille.
- **Klimaatbestendigheid opbouwen**
 - Een klimaatrisicoanalyse (Klimaat-effectatlas) wordt uitgevoerd voor alle percelen in de portefeuille.
- **Strategische investeringen ondersteunen**
 - Tools zoals 'Boer&Bunder' bieden perceelspecifieke data voor betere investeringsbeslissingen.



Samenwerking en eigenaarschap

Het fonds werkt samen met platforms zoals JoinData, Open bodemindex, RVO, Boer&Bunder en Kringloopwijzer. Data wordt alleen gedeeld met toestemming van de boer, die eigenaar blijft van de gegevens.



Klimaat-slim boeren

Benodigde databronnen

Benodigde databronnen in acquisitiefase, ter toetsing beoogd (erf)pachter en te verwerven grondpositie. Jaarlijkse toetsing 'beloningsregeling voor duurzaam boeren'.



Bedrijfsinformatie

- RVO (Gecombineerde Opgave)
- ZuivelNL (Kringloopwijzer)



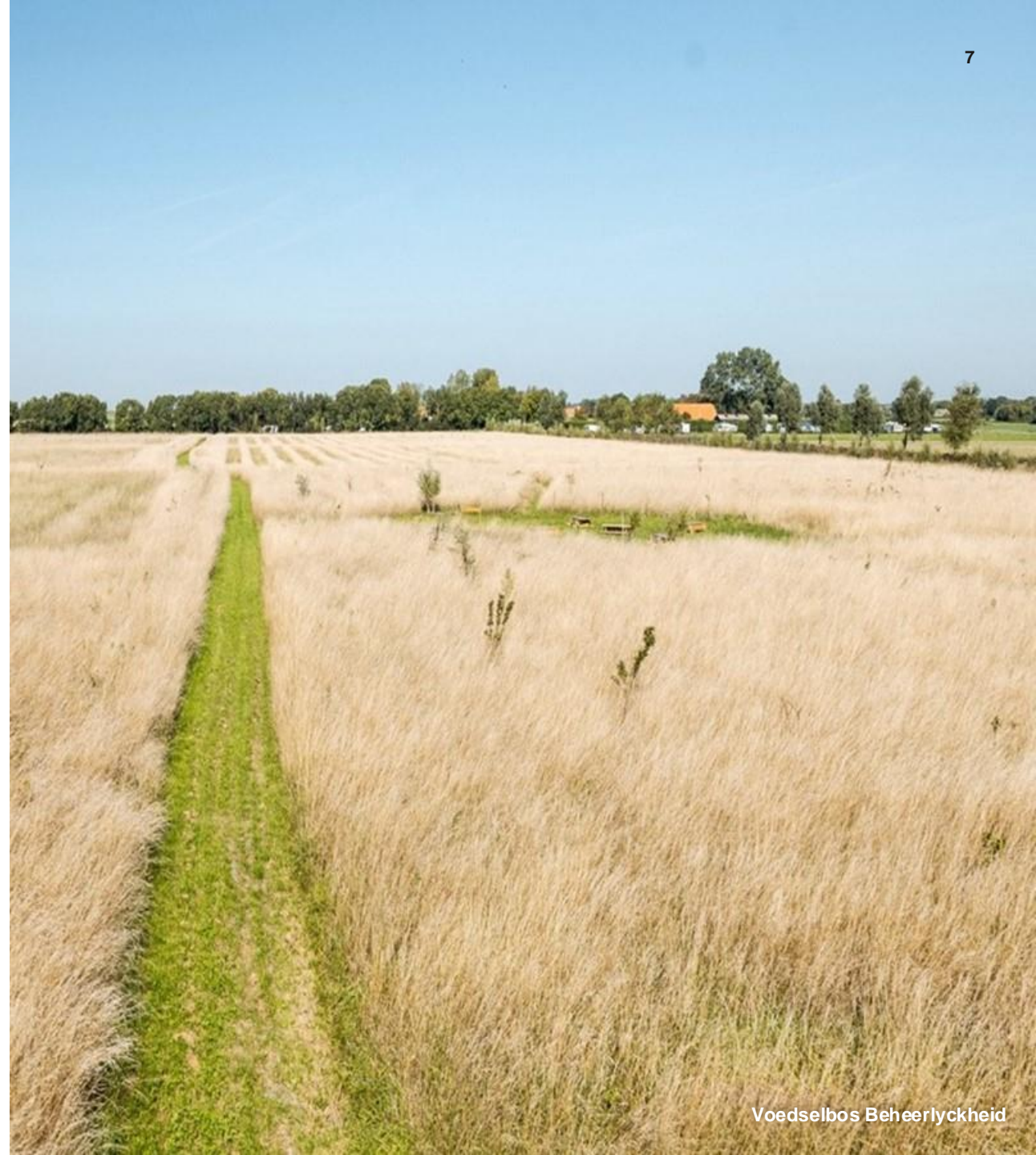
Grondinformatie

- Open bodemindex
- Boer & Bunder



Biodiversiteit

- Boven en onder het maaiveld
- Eco-activiteiten uit de Gecombineerde Opgave
- Open bodemindex + sensorisch landschap
- Remote sensing





OPEN BODEMINDEX

Stichting Open bodemindex

‘Hoe gaat het met de bodem in Nederland?’

<https://www.rli.nl/publicaties/2020/advies/de-bodem-bereikt>



Missie van de stichting en positionering



Stichting OBI

Missie: OBI is de standaard voor de kwaliteit van
landbouwbodembeheer

*De potentie om het beheer te verbeteren en daarmee de ecosystemendiensten
te maximaliseren wordt met behulp van OBI inzichtelijk gemaakt*

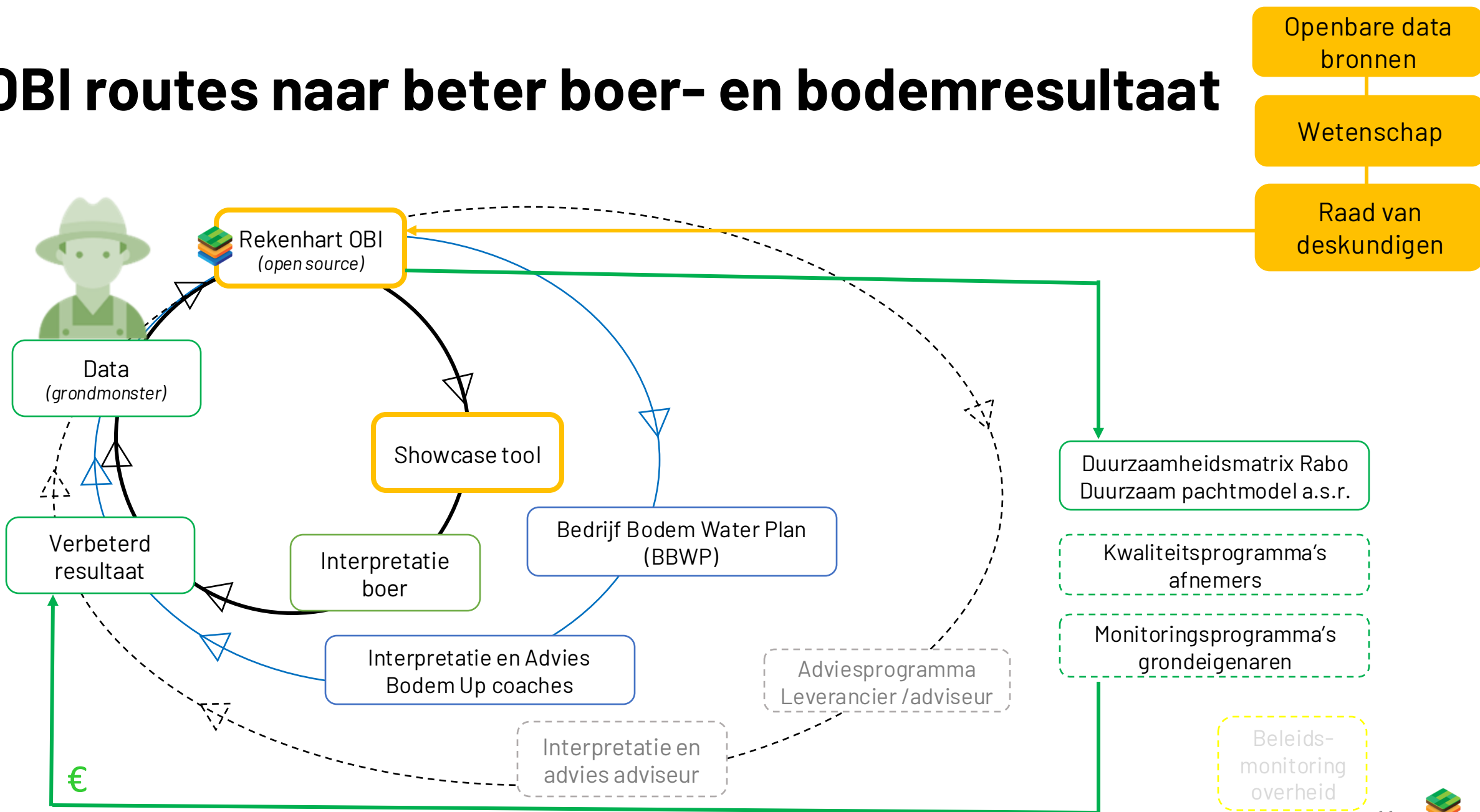
Goed bodembeheer levert naast
goede landbouwproductie
waterkwaliteit en andere
ecosysteem diensten

Inzicht in verbeteringen
bodembeheer op middellange
en lange termijn, gebaseerd op
wetenschap

Beweging verdere
verduurzaming
landbouwbodem voor alle
landbouwers



OBI routes naar beter boer- en bodemresultaat



Een voorbeeld van de tool



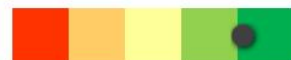
Welkom bij de Open BodemIndex!

Overzicht Perceelsdata Bedrijfsmaatregelen



OBI score = 7.6

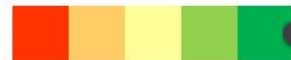
Chemie & nutriënten



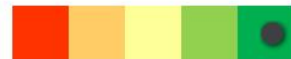
Bodemstructuur



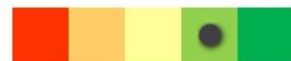
Biologie



Milieu



Management



Lokatie zoeken...



Uitloggen

Machtiging

Informatie





Rijksdienst voor Ondernemend
Nederland

Data voor een weerbare landbouw en natuur, datapositie RVO

Christiaan de Boon

22-11-2024

>> *Duurzaam, Agrarisch, Innovatief
en Internationaal ondernemen*



RVO databronnen

- Vanuit wettelijke taak data verzamelen, voor verlenen subsidies en handhaving
- Data genereren voor uitvoering/handhaving (bijvoorbeeld areaalmonitoring)



RVO databronnen (2)

Zeer brede dataverzameling:

- Gecombineerde opgave (grond en bedrijfsgegevens)
- Dieren en productierechten
- Mestproductie en -vervoer
- Subsidieverlening van landbouw tot duurzame energie, tot fiscale regelingen
- Areaalmonitoring (met behulp van satellietbeelden) en geo-tag-photos
- Openbare/wettelijke (basis)registers als de Basisregistratie Grootschalige Topografie
- En vele anderen



Data open(baar) maken?

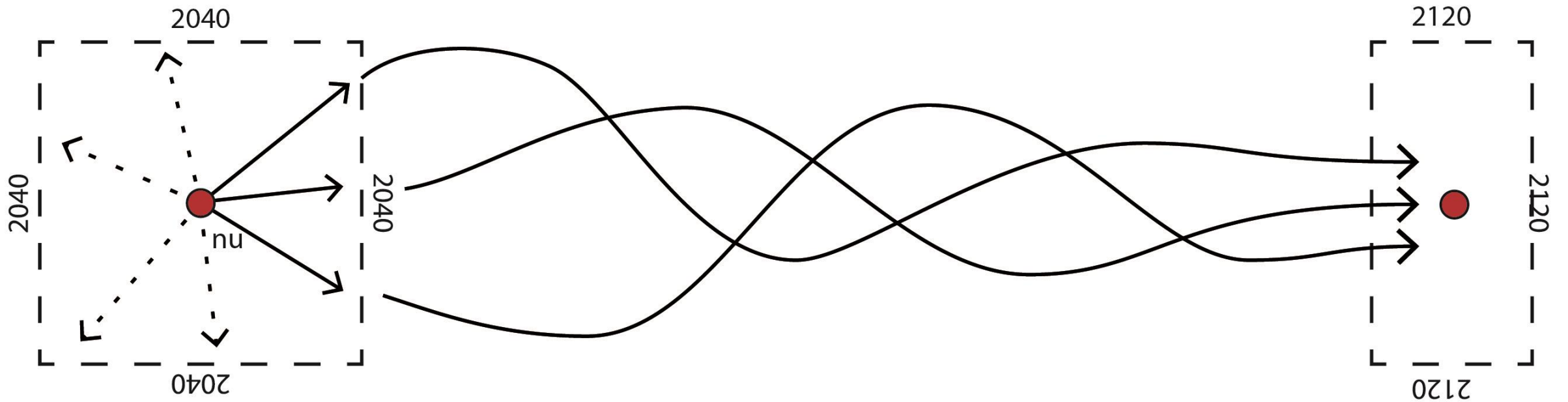
- Enerzijds is RVO terughoudend bij data-uitwisseling (o.a. wettelijke beperkingen en privacy gevoeligheid)
- Anderzijds: streven naar doelsturing voor integraal beleid, dit vraagt om data bij elkaar te brengen
- Hier zit een fundamenteel spanningsveld
- In ons speelveld vele initiatieven om data te delen, via webservices, API's, gegevensleveringen, etc (individuele bedrijven vs. totale datasets)



Grote ontwikkelingen rond data

- New Delivery Model (Nationaal Strategisch Programma)
- Doelsturing, werken aan overstijgende vraagstukken met data
- WOO-verzoeken & openbaarmakingen

Dialog – Waar willen we naartoe?



Dialog – Hoe komen we daar?





Ministerie van Landbouw, Visserij,
Voedselzekerheid en Natuur



Platform voor
Duurzame
Financiering



Medegefinancierd door
de Europese Unie

WERKCONFERENTIE Samenwerken aan een weerbare landbouw en natuur

DEELSESSIE 4 Data voor een weerbare landbouw en natuur

Hartelijk dank voor je deelname en bijdrage
en graag tot een volgende keer!

info@nextgreen.nl