



Ministerie van Landbouw, Visserij,
Voedselzekerheid en Natuur



Platform voor
Duurzame
Financiering



Medegefinancierd door
de Europese Unie

WERKCONFERENTIE Samenwerken aan een weerbare landbouw en natuur

DEELSESSIE 1

Weerbare open teelten bij droogte en vernatting

Vrijdag 22 november 2024
Achmea Campus, Apeldoorn



Agenda

A. Verwachtingen

B. Waar staan we nu?

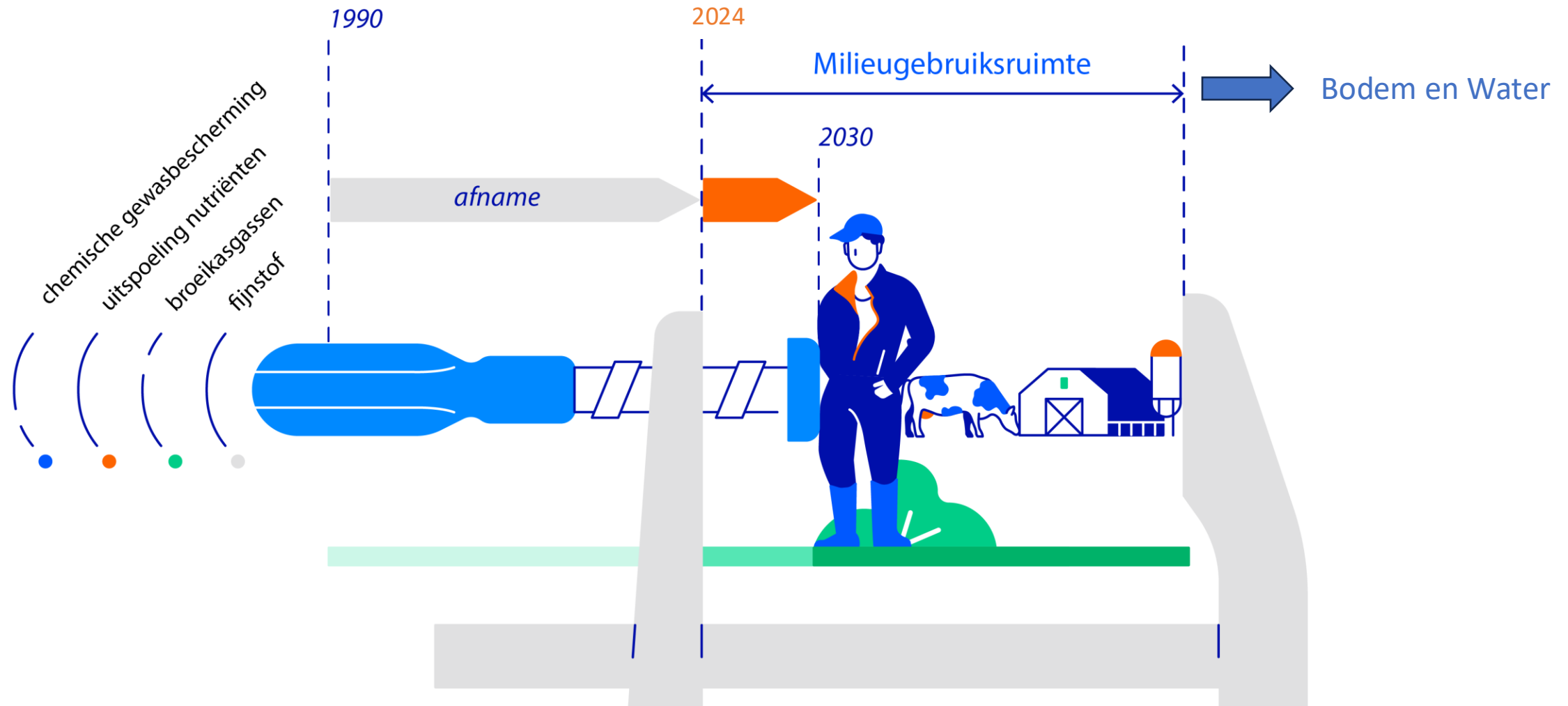
- Ramon van der Tol – Rabobank
- Kees van Drunen – Ministerie van LVVN

C. Waar willen we naartoe?

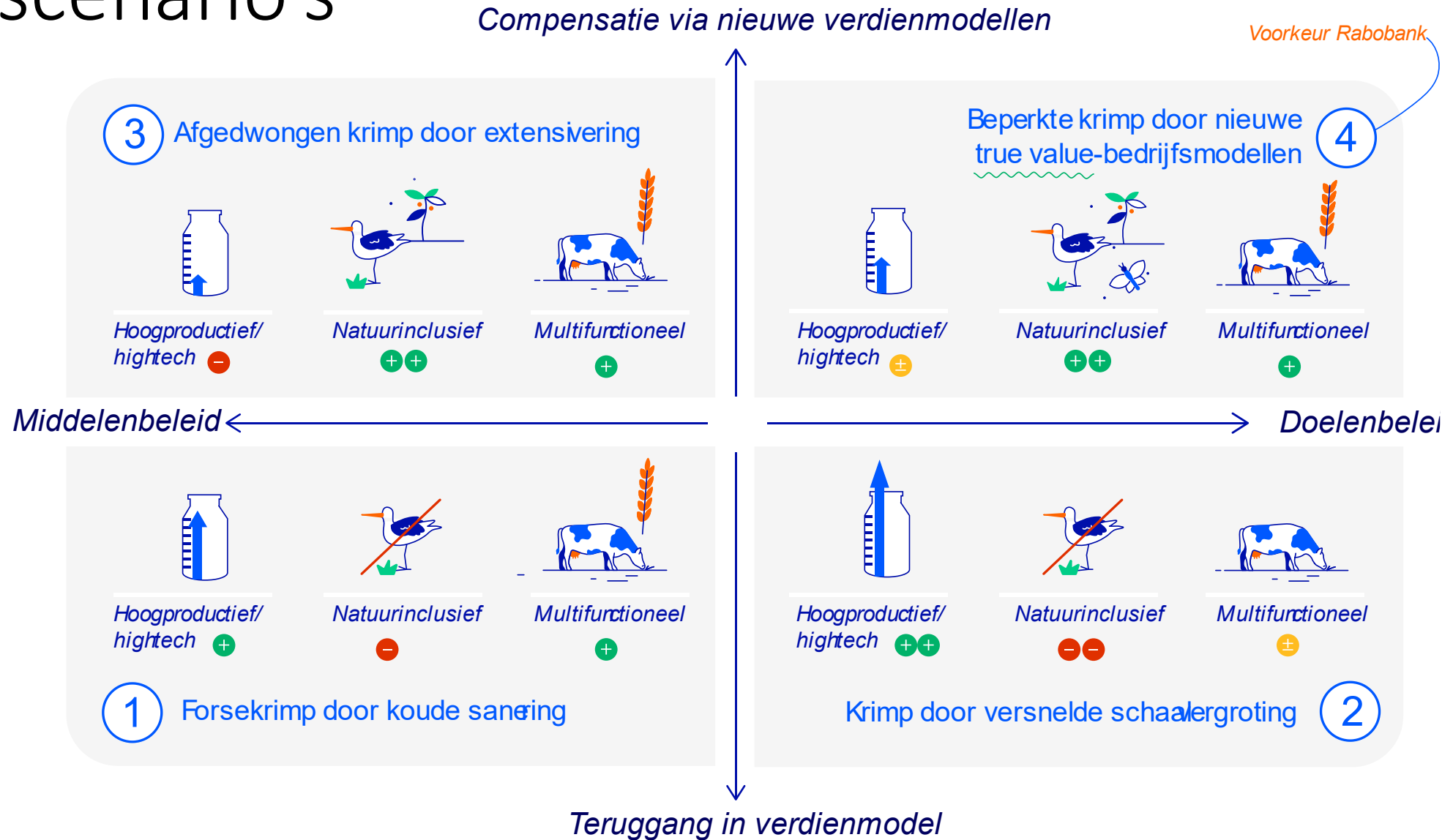
C. Hoe komen we daar?

D. Conclusies en acties

Ruimte voor land- en tuinbouw in Nederland



4 scenario's



Drie dominante bedrijfstypen in 2040



Hoogproductief / hightech

- Milieu en klimaat doelen halen door innovatie
- Hoge productie door veredeling en management
- Investerings zijn rendabel door schaalvergroting

Natuurinclusief

- Milieu en klimaat doelen halen door extensivering en regeneratieve landbouw
- Eco-systeemdiensten zijn structureel onderdeel van bedrijfsvoering
- Minder noodzaak tot schaalvergroting, maar vindt wel plaats

Multifunctionele landbouw

- Kan in combinatie met natuurinclusief en hoogproductief/hightech
- Multifunctioneel kan zijn van kortketens tot en met recreatie en zorglandbouw

True value

True value betekent dat de kosten en opbrengsten van natuur, klimaat, gezondheid en dierenwelzijn zijn verwerkt in de prijs van voedsel. Met true value als uitgangspunt is de productie en consumptie het meest gunstig voor klimaat en natuur én draagt het bij aan de gezondheid van consument en dierenwelzijn.

Nu
Winstmaximalisatie

Systeemomslag

2040
True value



Voedsel
Veel produceren tegen zo laag mogelijke prijzen.



Agrofood keten
Tegenstrijdige belangen, onevenwichtige betaling in de keten, laag verdienvermogen.

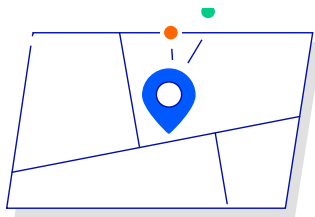


Agrofood keten
Eerlijke beloning voor alle relevante ketenschakels. Continuïteit door samenwerking en digitale transparantie. Balans natuur en productie.

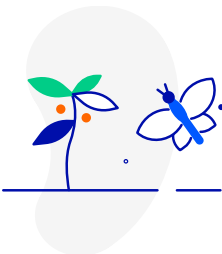


Duurzaam voedsel
Consument betaalt eerlijke prijs voor voedsel dat duurzaam geproduceerd is.

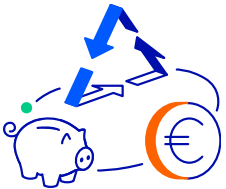
Gevraagd: systeemverandering



Locatie en omvang worden bepaald door beschikbare milieugebruiksruimte



Betaling voor blauw/groene diensten



Vraaggestuurde ketens



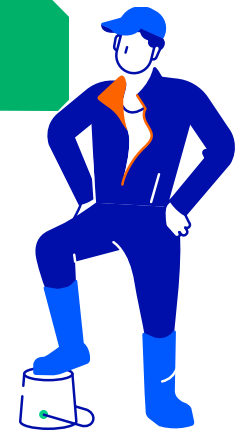
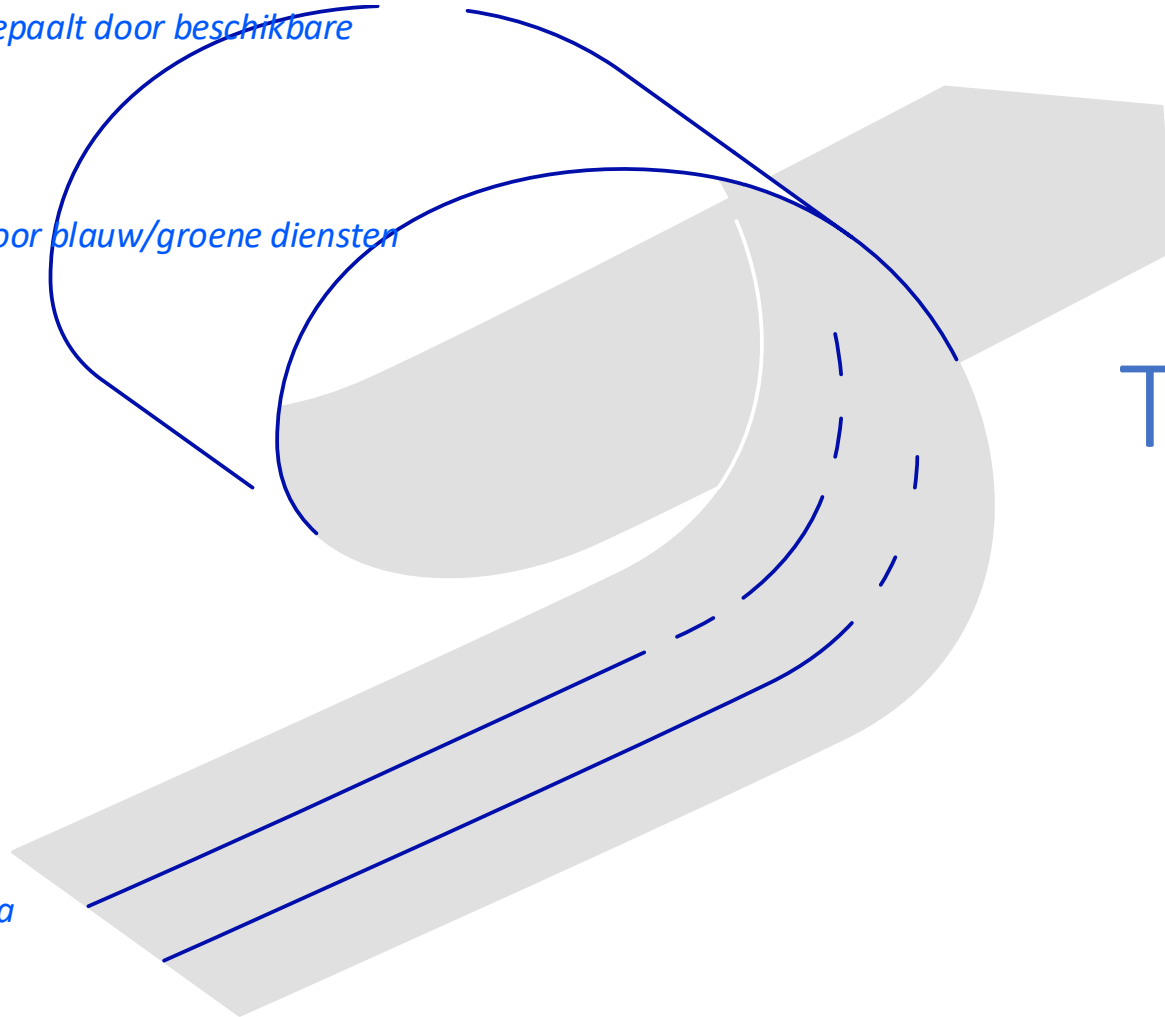
Sterke ketenregie



Regionale productie



Belangrijke rol Europa



True value

2040

Huidige keten

- Van winstmaximalisatie in elke schakel van de keten...



True value keten

- ...naar winstoptimalisatie op basis van brede welvaart door de hele keten



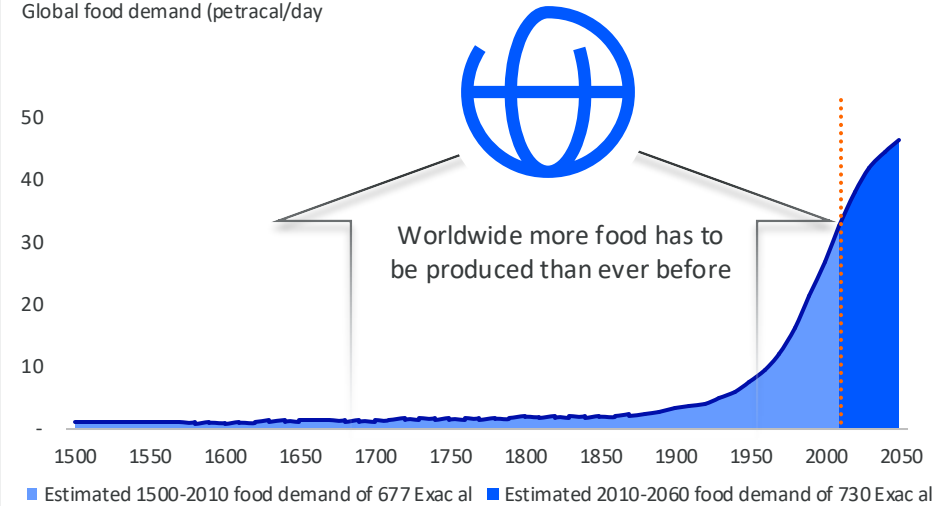
Noodzaak om te verduurzamen in Food & Agri

Morele en strategische noodzaak

Toenemende vraag naar voedsel versus grenzen aan de groei

Voedselproductie heeft negatieve impact op klimaat, milieu, biodiversiteit, waterkwaliteit. 1/3^e van ons voedsel wordt verspild terwijl er 800 miljoen mensen honger lijden. We moeten voor meer mensen voedsel produceren met minder impact op klimaat, milieu, mens en dier.

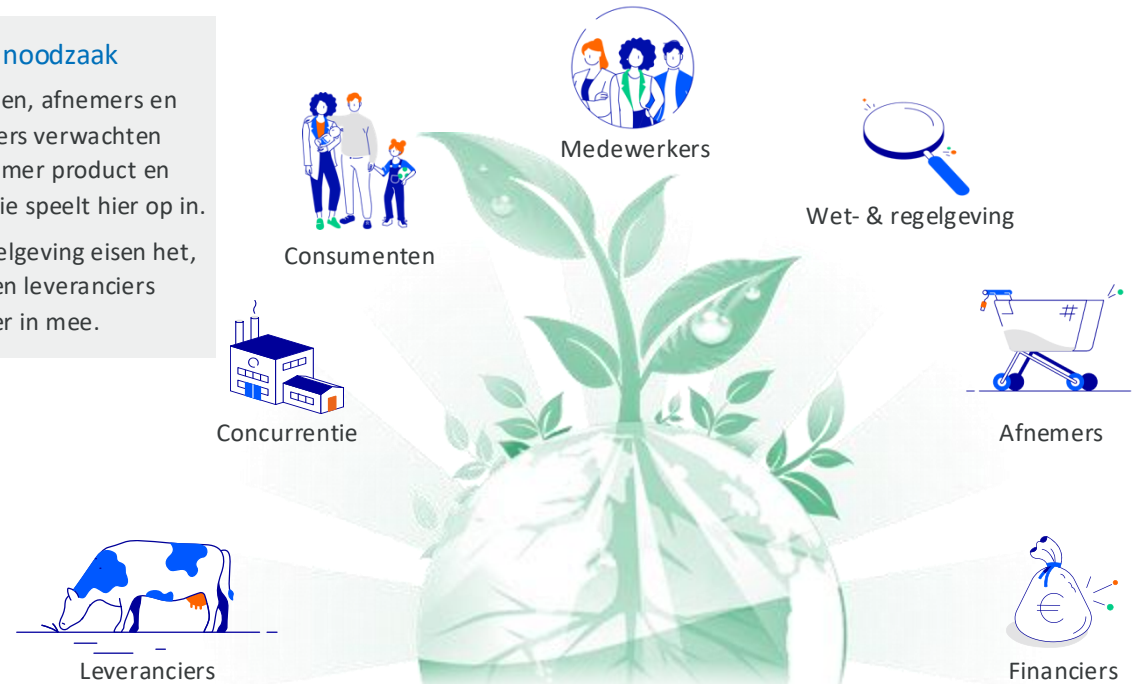
Global food demand (petractal/day)



Morele noodzaak: toename wereldwijde vraag: +60% in 2050

Strategische noodzaak

- consumenten, afnemers en medewerkers verwachten een duurzamer product en concurrentie speelt hier op in.
- wet- & regelgeving eisen het, financiers en leveranciers moeten hier in mee.



7 redenen voor individueel bedrijf om te verduurzamen

CSRD:Noodzaak om te rapporteren

1. Materialiteit. In kaart brengen uitstoot broeikasgassen en wat klimaatverandering voor impact heeft op je bedrijf.

2. ESG: het gaat om veel meer dan het klimaat. Er zijn twaalf standaarden ontwikkeld, onder andere milieu, biodiversiteit, water, mensenrechten/arbeid, circulariteit.

3. Transparantie en herleidbaarheid door de keten heen; wat is je impact in de keten, ook wel scope 3 genoemd?

4. Formuleer doelen en beleid. Niet langer vrijblijvend, maar verplicht en onderdeel van de lange termijn strategie.

5a. Duidelijke **governance** omtrent realiseren duurzaamheidsdoelen en –beleid.

5b. ESG rapportage moet **integraal** onderdeel worden van **jaarverslag**. Inclusief externe controle door auditor/accountant conform de ESRS standaarden .

CSRD wetgeving 5 pijlers



Voor wie:

- Per 1 januari 2024 bedrijven die nu vallen onder NFRD.
- Per 1 januari 2025 voor alle andere grote bedrijven (minimaal 2 van 3 criteria).
 1. Meer dan 250 medewerkers
 2. Meer dan 40 miljoen euro omzet per jaar
 3. Meer dan 20 miljoen euro op de balans
- Per 1 januari 2026 beursgenoteerde mkb-bedrijven.

Scope 1



Directe impact door eigen activiteiten.
Bijvoorbeeld broeikasgas-emissies, door verbranding van fossiele brandstoffen, lekkage of procesmatige emissies

Scope 2



Indirecte impact door eigen energiegebruik.
Bijvoorbeeld emissies die vrijkomen bij de productie van ingekochte elektriciteit en gas

Scope 3



Impact in de keten door inkoop en verkoop, zowel upstream (inkoop goederen & diensten, transport) als downstream (consumptie van verkochte goederen, recycling, afval)

Definities en toelichting

- CSRD: Corporate Sustainability Reporting Directive. Wetgeving omtrent duurzaam rapporteren.
- NFRD : Non Financial Reporting Directive, voorloper CSRD, voor grote, corporate bedrijven
- ESG: Environment, Social and Governance. EU criteria voor duurzaamheidsbeleid.
- ESRS: European Sustainability Reporting Standards. Biedt handvatten hoe te rapporteren. Er zijn twaalf standaarden geformuleerd, twee generieke en 10 thema-specifiek: klimaat, milieu, water, biodiversiteit, circulariteit, eigen arbeiders, arbeiders in de keten, invloed op gemeenschappen, klanten, governance.
- SBTi = science base target initiative. Standaard voor bepalen uitstoot (scope 1, 2 en 3).

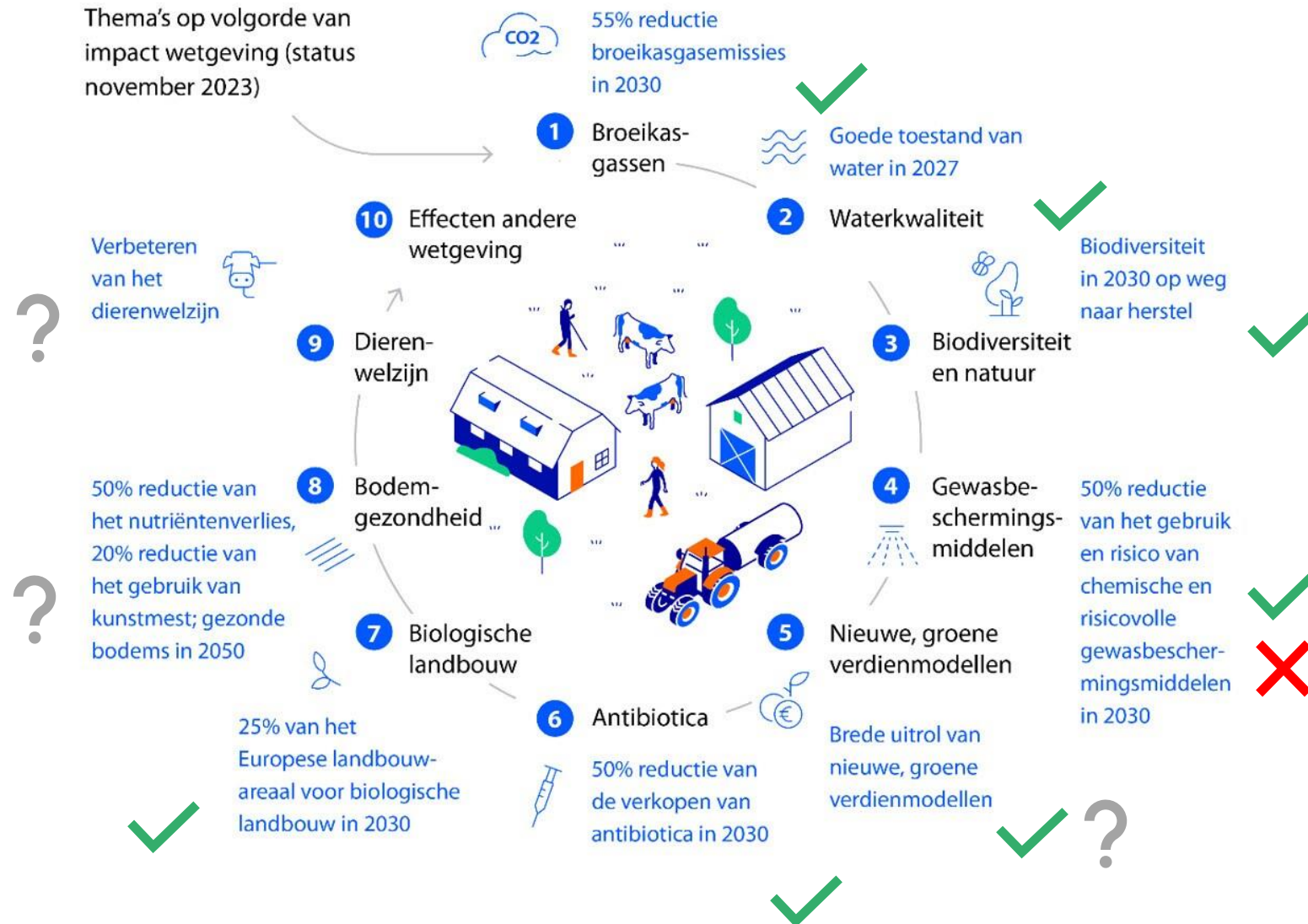
Green Deal voor agrariërs

- Overzicht van wetgeving die direct de bedrijfsvoering van agrariërs raakt

✓ Goedgekeurde/bestaande wetgeving en beleid

? In wetgevingsproces

✗ Wetsvoorstel teruggetrokken



Bestaansrecht agrofood in Nederland

- Wat draagt een bepaalde activiteit bij aan de kwaliteit van leven en wat de impact is op latere generaties?



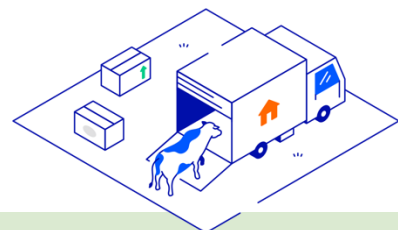
5 transitiepaden

- Agrarische ondernemers zullen een strategische keuze moeten maken. Daarvoor heeft de bank een palet aan producten ontwikkeld om onze klanten te kunnen faciliteren.



Omschakelen

- Naar bijv. biologisch of regeneratief ondernemen
- Naar multi-functionele landbouw (recreatie, zorg, huisvesting, horeca, energieopwekking)



Verplaatsen

- Verplaatsen van de onderneming naar een andere plek om het bedrijf te continueren en te ontwikkelen



Extensiveren

- Verlagen veebezetting per ha (door aankoop grond of reductie veestapel)
- Verruiming van bouwplan
- Eiwitrijke gewassen
- Biobased teelten



Innoveren

- Met behulp van PL technologie emissies verlagen
- Met behulp van verbeterd farm management emissies verlagen



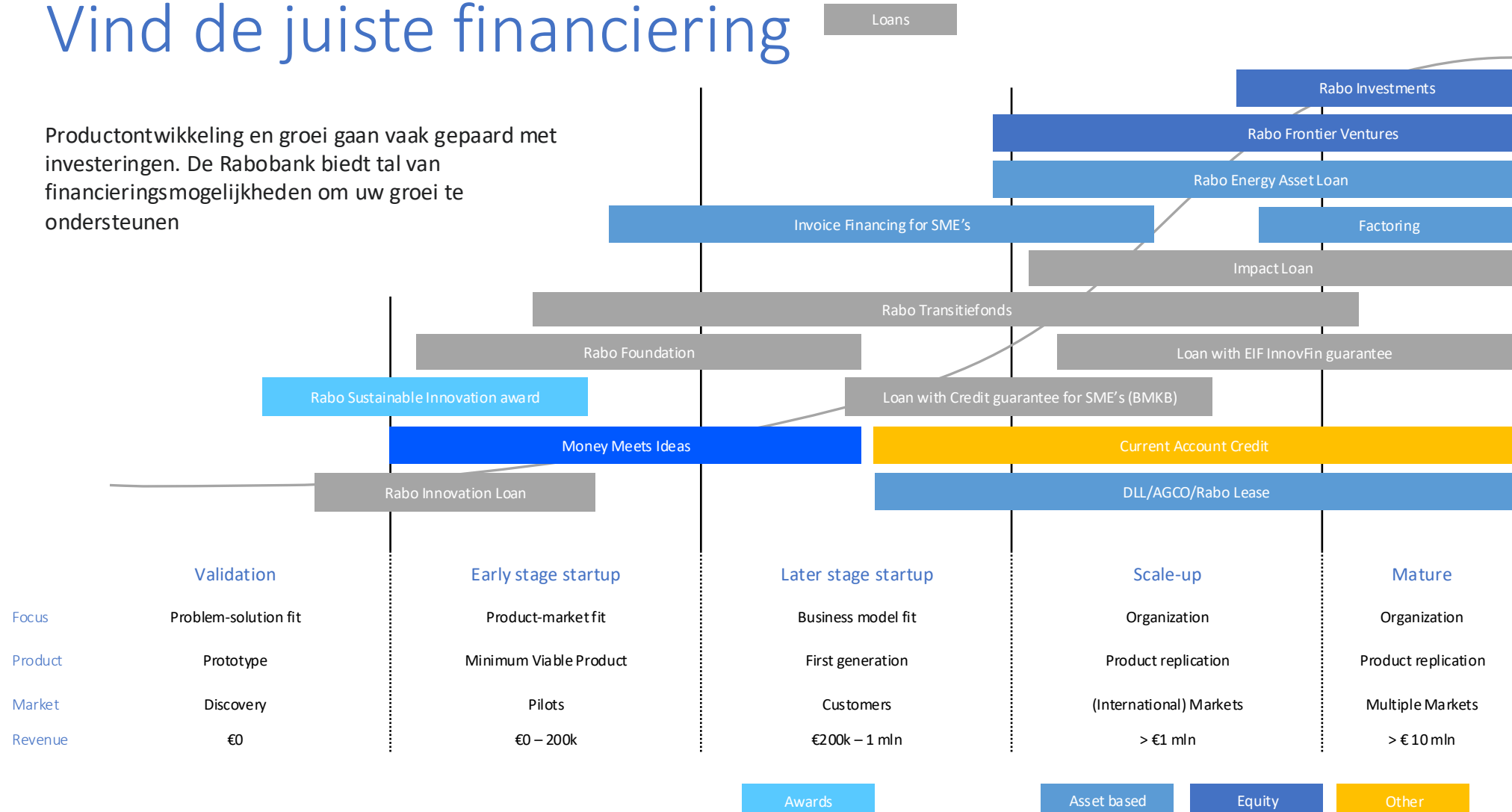
Stoppen/staken

- Bedrijfsbeëindiging
- Eventueel voortzetten van het bedrijf in het buitenland (van stoppen -> verplaatsen)

Doel: betere bodem-, waterkwaliteit en verhogen biodiversiteit

Vind de juiste financiering

Productontwikkeling en groei gaan vaak gepaard met investeringen. De Rabobank biedt tal van financieringsmogelijkheden om uw groei te ondersteunen



Biodiversiteits Monitor Akkerbouw



BiodiversiteitsMonitor

KPI's BM Melkvee

1. Broeikasgasemissie
2. Stikstofbodemoverschot
3. Ammoniakemissie
4. % Eiwit van eigen land
5. % Blijvend grasland
6. % Natuur- en landschapsbeheer
7. % Kruidenrijk grasland

KPI's BM Akkerbouw*

1. % Rustgewassen
2. Organische stofbalans
3. Stikstofbedrijfsoverschot
4. Gewasbeschermingsmiddelen
5. % Bodembedekking
6. Carbon Footprint
7. % Natuur- en landschapsbeheer
8. Gewasdiversiteit

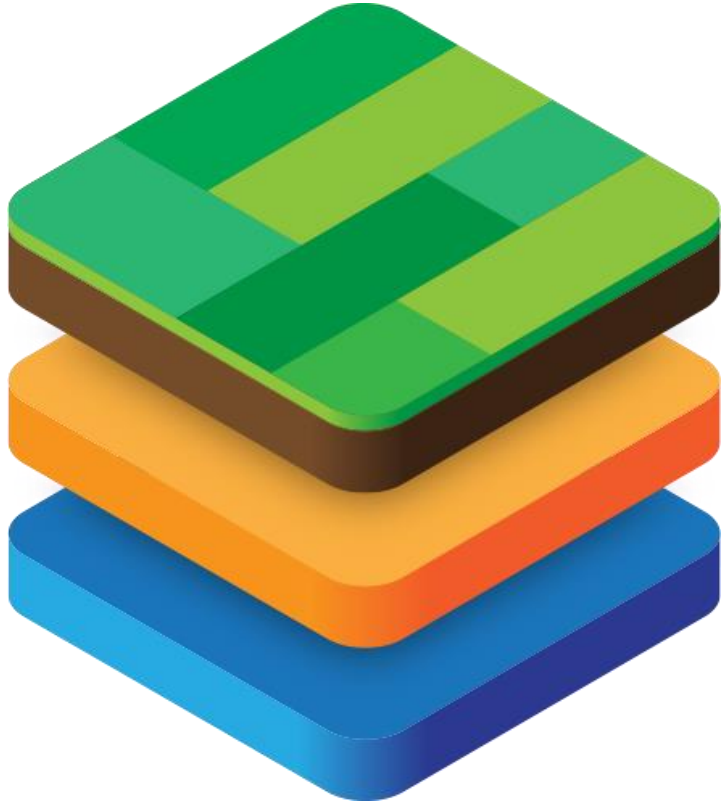


- 7. % Natuur-en landschap
- 8. Gewasdiversiteit

- 1. Rustgewassen
- 2. Bodembedekking
- 3. N bedrijfsoverschot
- 4. Gewasbeschermingsmiddelen

- 5. OS Balans
- 6. Carbon Footprint

Open Bodem Index

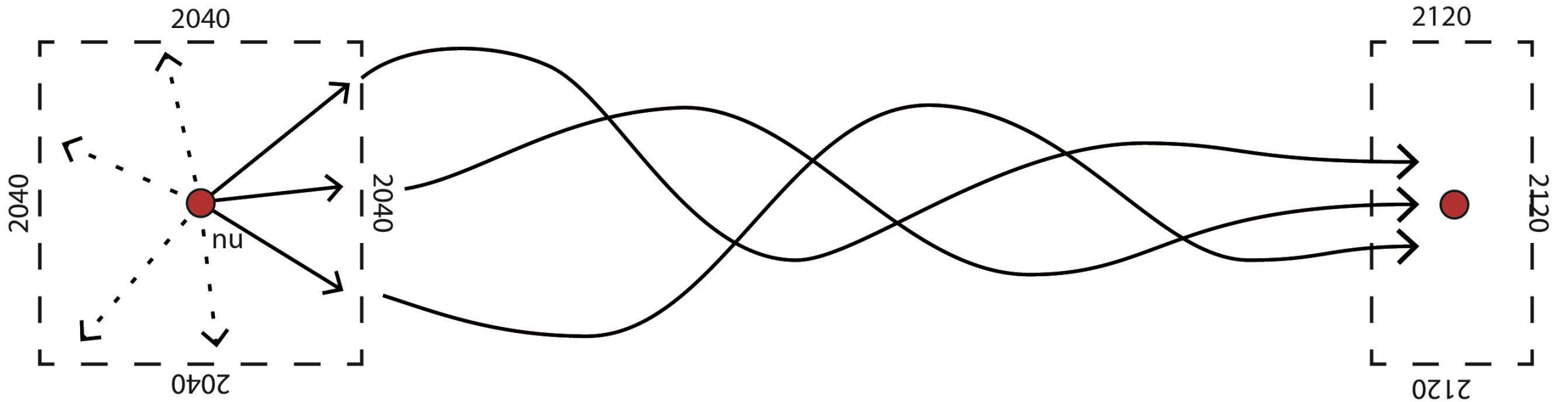


Handelingsperspectief Landbouwsector	Optimaliseren Korte termijn (< 2050)	Meebewegen Middellange termijn (2050-2100)	Transformeren Lange termijn (>2100)
Droogte = lange droge perioden in groeiseizoen	<p>Gewassen</p> <ul style="list-style-type: none"> - Minder water vragende rassen - Diep wortelende gewassen <p>Bodem</p> <ul style="list-style-type: none"> - Organisch stofgehalte-strategie - Groenbemesters / vanggewassen / rustgewassen - Gereduceerde grondbewerking - Bodemverdichting doorbreken <p>Watergeven</p> <ul style="list-style-type: none"> - Water-efficiënt beregenen - Druppelbevloeiing div. systemen - Root Watering systemen - Sturing met vochtsensoren - Gebruik van beslissingsondersteunende systemen <p>Waterbeheer</p> <ul style="list-style-type: none"> - Op bedrijfsniveau: duikers afsluiten, stuwtjes, dammen - Regelbare drainage en infiltratie - Wateropslag in bassins - Ondergrondse wateropslag <p>Teeltsystemen</p> <ul style="list-style-type: none"> - Vaste rijpaden - Strokenteelt / mengteelt - Agroforestry 	<p>→ Door veredeling: aangepaste rassen én gewassen</p> <p>→ Doorontwikkelde techniek voor efficiënter watergebruik</p> <p>→ Herinrichting landelijk gebied → Aangepaste kavel-sloot-inrichting (bredere ondiepere sloten met natuurlijke oevers)</p> <p>→ Door ontwikkeling van heel geavanceerde of extensievere 'nature based' teeltsystemen</p>	
Wateroverlast Door piekbuien (kort / hevig) En lang aanhoudende natte perioden	<p>Gewassen</p> <ul style="list-style-type: none"> - Diep wortelende gewassen <p>Bodem</p> <ul style="list-style-type: none"> - Groenbemesters - Egaliseren en bolleggen - Erosiostoppers - Gaten boren - Gereduceerde grondbewerking - Mechanisatie met minder bodemdruk <p>Waterbeheer</p> <ul style="list-style-type: none"> - Drainage - Regelbare drainage en infiltratie <p>Teeltsystemen</p> <ul style="list-style-type: none"> - Vaste rijpaden - Strokenteelt - Agroforestry - Kappen of andere overdekking van de teelt <p>Landschap</p> <ul style="list-style-type: none"> - Heggen en houtwallen (in Heuvelland!) 	<p>→ Gewassen die in (bijna) water groeien (veenweiden)</p> <p>→ Aangepaste kavel-sloot-inrichting (bredere ondiepere sloten met natuurlijke oevers)</p> <p>→ Herinrichting landelijk gebied</p>	

Handelingsperspectief Landbouwsector	Optimaliseren Korte termijn (< 2050)	Meebewegen Middellange termijn (2050-2100)
Droogte = lange droge perioden in groeiseizoen	<p>Gewassen</p> <ul style="list-style-type: none"> - Minder water vragende rassen - Diep wortelende gewassen <p>Bodem</p> <ul style="list-style-type: none"> - Organisch stofgehalte-strategie - Groenbemesters / vanggewassen / rustgewassen - Gereduceerde grondbewerking - Bodemverdichting doorbreken <p>Watergeven</p> <ul style="list-style-type: none"> - Water-efficiënt beregenen - Druppelbevloeiing div. systemen - Root Watering systemen - Sturing met vochtsensoren - Gebruik van beslissingsondersteunende systemen <p>Waterbeheer</p> <ul style="list-style-type: none"> - Op bedrijfsniveau: duikers afsluiten, stuwtjes, dammen - Regelbare drainage en infiltratie - Wateropslag in bassins - Ondergrondse wateropslag <p>Teeltsystemen</p> <ul style="list-style-type: none"> - Vaste rijpaden - Strokenteelt / mengteelt - Agroforestry 	<p>➔ Door veredeling: aangepaste rassen én gewassen</p> <p>➔ Doorontwikkelde techniek voor efficiënter watergebruik</p> <p>➔ Herinrichting landelijk gebied ➔ Aangepaste kavel-sloot-inrichting (bredere ondiepere sloten met natuurlijke oevers)</p> <p>➔ Door ontwikkeling van heel geavanceerde of extensievere 'nature based' teeltsystemen</p>

Handelingsperspectief Landbouwsector	Optimaliseren Korte termijn (< 2050)	Meebewegen Middellange termijn (2050-2100)
Wateroverlast Door piekbuien (kort / hevig) Én lang aanhoudende natte perioden	<p>Gewassen</p> <ul style="list-style-type: none"> - Diep wortelende gewassen <p>Bodem</p> <ul style="list-style-type: none"> - Groenbemesters - Egaliseren en bolleggen - Erosiestoppers - Gaten boren - Gereduceerde grondbewerking - Mechanisatie met minder bodemdruk <p>Waterbeheer</p> <ul style="list-style-type: none"> - Drainage - Regelbare drainage en infiltratie <p>Teeltsystemen</p> <ul style="list-style-type: none"> - Vaste rijpaden - Strokenteelt - Agroforestry <p>Kappen of andere overdekking van de teelt</p> <p>Landschap</p> <ul style="list-style-type: none"> - Heggen en houtwallen (in Heuvelland!) 	<p>➔ Gewassen die in (bijna) water groeien (veenweiden)</p> <p>➔ Aangepaste kavel-sloot-inrichting (bredere ondiepere sloten met natuurlijke oevers)</p> <p>➔ Herinrichting landelijk gebied</p>

Dialog – Waar willen we naartoe?



Dialog – Hoe komen we daar?





Ministerie van Landbouw, Visserij,
Voedselzekerheid en Natuur



Platform voor
Duurzame
Financiering



Medegefinancierd door
de Europese Unie

WERKCONFERENTIE Samenwerken aan een weerbare landbouw en natuur

DEELSESSIE 1 Weerbare open teelten bij droogte en vernatting

Hartelijk dank voor je deelname en bijdrage
en graag tot een volgende keer!

info@nextgreen.nl